

轴向双向电磁阀

- GDL系列ROTOKR罗多克轴向电磁阀广泛用于在制药、食品、环保、水处理、机械、化工等行业中
- 常闭型结构，采用压力平衡设计，零压启动，不需要有最小压差，背压密封严，不泄露
- 性能稳定、专制线圈，不易烧毁、应用在严苛要求环境的管道系统中
- 结构紧凑，可应用于高粘稠、高污染介质的工况环境中
- 使用压力正向 0~64bar；反向0~16bar
- 二位三通电磁阀，可双向流动



数据表中所述的产品型号可能与产品介绍及说明书中的产品型号有所不同
最终解释权归ROTOKR所有

◆ 产品特性

• 产品尺寸	更多信息，请详见规格尺寸表章节	
• 产品材料	阀体	不锈钢304、不锈钢316
	密封件	EPDM、VITON、NBR
• 公称直径	DN10~DN32	
• 电磁线圈的绝缘等级	H级	

◆ 性能数据

• 负载周期	电磁线圈100%ED
--------	------------

◆ 电气参数

• 工作电压	AC220V\AC110V DC24V\DC12V\DC36V\DC220V\DC110V
• 线圈功耗	更多信息，请详见规格型号表章节
• 电压允许波动范围	±10% （部分系列可以配置宽电压线圈，电压允许波动范围更大）

◆ 介质参数

• 工作介质	中性气体和液体（如压缩空气、洁净水、氮气等）
• 介质温度	-20~+120°C
• 介质粘度	最大21mm ² /S

◆ 连接方式

• 管道接口	螺纹连接Thread	1/4" ~1-1/2" (G/NPT)
	法兰连接Flange	—

◆ 电气接口

• 常规接线盒	EN175301-803(旧DIN43650)的43650A型和工业B型及工业C型	防护等级IP67
• 常规引线式	—	—
• 防爆引线式	—	—

◆ 防护等级

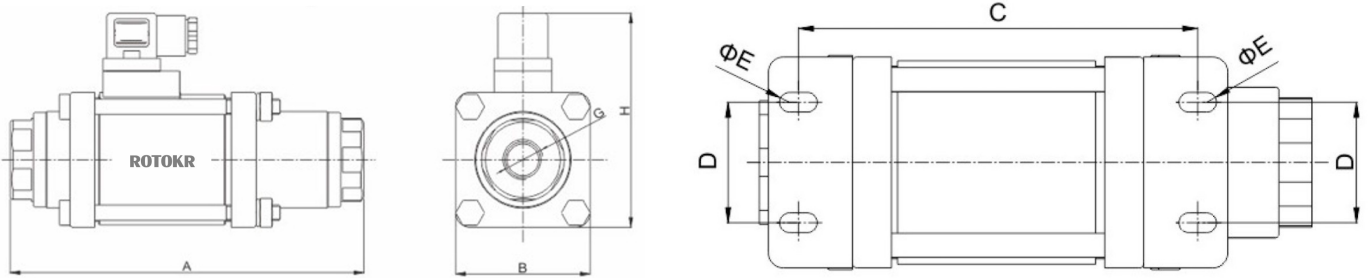
• 常规线圈	IP67
• 防爆线圈	—

◆ 环境与安装

• 环境温度	-10°C~+65°C 特殊环境请咨询我司
• 安装位置	按阀体上的流向箭头安装，介质可以双向流动

◆ 产品尺寸

尺寸图



尺寸表

接口 (G/NPT)	通径 (mm)	A (mm)	B (mm)	C (mm)	D (mm)	E (mm)	H (mm)
1/4 3/8 1/2	10	162.5	60	125.5	30	6.5	115
3/8 1/2	15	184	70	133	40	6.5	126
3/4	20	215	78	148	45	8.5	144
1	25	246	90	178	50	8.5	154
1-1/4 1-1/2	32	258	125	180	92	13	191

◆ 订货表

螺纹连接=Thread

公称通径 (mm)	接口尺寸 (G/NPT)	电源电压 (V)	线圈功率 (W)	连接 方式	数值 CV	工作压力 (bar)	温度范围 (°C)	订货号	
								黄铜阀体	不锈钢阀体
10	1/4 3/8 1/2	AC220V	42VA	Thread	2.5	正向0~64bar 反向0~16bar	-20~120°C	GDL10AB	GDL10AS
		DC24V	42W					GDL10DB	GDL10DS
15	3/8 1/2	AC220V	50VA	Thread	5.5	正向0~64bar 反向0~16bar	-20~120°C	GDL15AB	GDL15AS
		DC24V	50W					GDL15DB	GDL15DS
20	3/4	AC220V	57VA	Thread	7.5	正向0~64bar 反向0~16bar	-20~120°C	GDL20AB	GDL20AS
		DC24V	57W					GDL20DB	GDL20DS
25	1	AC220V	77VA	Thread	13	正向0~64bar 反向0~16bar	-20~120°C	GDL25AB	GDL25AS
		DC24V	77W					GDL25DB	GDL25DS
32	1-1/4 1-1/2	AC220V	100VA	Thread	16	正向0~64bar 反向0~16bar	-20~120°C	GDL32AB	GDL32AS
		DC24V	100W					GDL32DB	GDL32DS

数据表中所述的产品型号可能与产品介绍及说明书中的产品型号有所不同,最终解释权归ROTOKR所有